

# FOR RENT

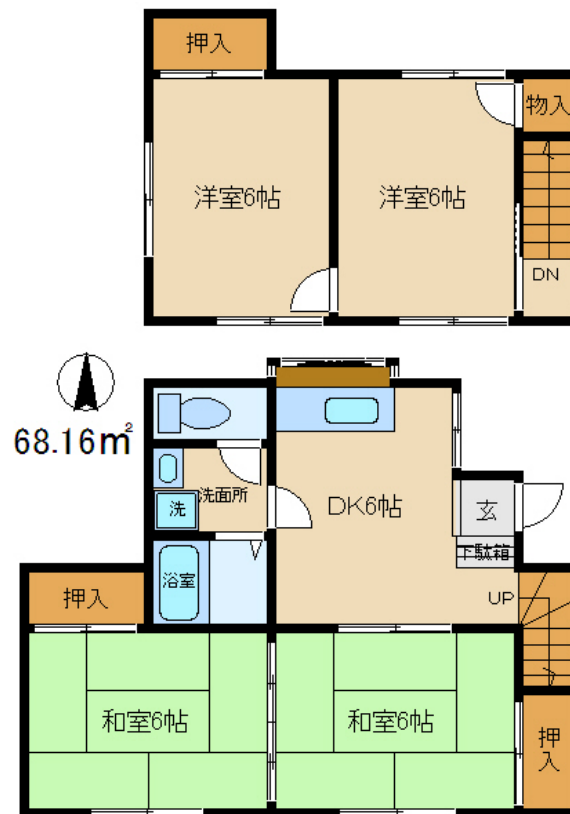
賃料	管理費等
50,000円	3,000円

2 F 以上, 2 面採光, 南面リビング, 閑静な住宅街

【外観】



【間取り図】



間取り	4DK		
敷金	無	礼金	無
敷引 / 償却金	- 無	保証金	無
物件種別	一戸建て		
建物名・部屋番号	パシフィックハイツ E棟 E号室		
物件所在地	群馬県高崎市上並榎町		
交通	信越本線 北高崎駅 徒歩25分 信越本線 群馬八幡駅 徒歩47分		
間取詳細	洋室(6畳) 洋室(6畳) 和室(6畳) 和室(6畳) DK(6畳)		
構造・規模	木造 2階建		
専有面積	68.16㎡	向き	南
築年月	1988年11月	契約期間	2年
損害保険	有 22000円 2年	入居時期	2020年8月下旬
駐車場	付(無料) 1台駐車可		
設備	ガスコンロ設置可, キッチンに窓, シャワー, シューズボックス, トイレ有, バス・トイレ別, バス有, 押入,		
その他費用	[一時金] 抗菌消臭施工: 17500円 [月次費用] 浄水器レンタル: 1260円 [備考] ペット飼育の場合敷金2ヶ月・権利金2ヶ月・賃料5.5万円。ペットは犬のみ。		
入居諸条件	ペット可 二人可 法人可 子供可		
保証会社	必須 月額賃料等の50% ~ 100%		
備考	南向きで日当たり良好! ファミリーにおすすめの戸建物件。閑静な住宅地で寛ぎの暮らしを ペット飼育可(犬のみ)。1km圏内にスーパー・コンビニ・ドラッグストア・内科などあり。		

図面と現況が異なる場合は現況が優先となります。

間取りの「S」はサービスルーム(納戸)です。

情報更新日2020年9月25日

No.4000514



群馬県知事(3)第6927号  
イエステーション

## 株式会社広田住宅センター 本店

群馬県高崎市田町3-8  
TEL:027-325-0055  
E-mail: info@i-hirota.com  
URL: http://www.i-hirota.com/

FAX:027-330-1181



携帯サイトから物件詳細を閲覧できます!

取引態様	手数料負担の割合	貸主	0%	借主	100%
仲介元付(専任)	手数料配分の割合	元付	50%	客付	50%